



Planning Aid **Wales**
Cymorth Cynllunio **Cymru**

Adroddiad Blynyddol 24/25

Cefnogi Ymgysylltiad
Cymunedol mewn Cynllunio



Planning Aid **Wales**
Cymorth Cynllunio **Cymru**

Adroddiad Blynyddol 2024/25

Cefnogi ymgysylltu cymunedol a chyfranogiad yn y system gynllunio yng Nghymru

www.planningaidwales.org.uk

Rhif Elusen 1000115

Rhif Cwmni 2526875 (Cymru)

Pob delwedd wedi'u cynhyrchu trwy AI.

Am Cymorth Cynllunio Cymru

Mae Cymorth Cynllunio Cymru yn hyrwyddo ac yn hwyluso ymgysylltiad cymunedol ystyrlon yn y broses gynllunio yng Nghymru.

Gall ymgysylltu cymunedol ystyrlon wneud y canlynol:

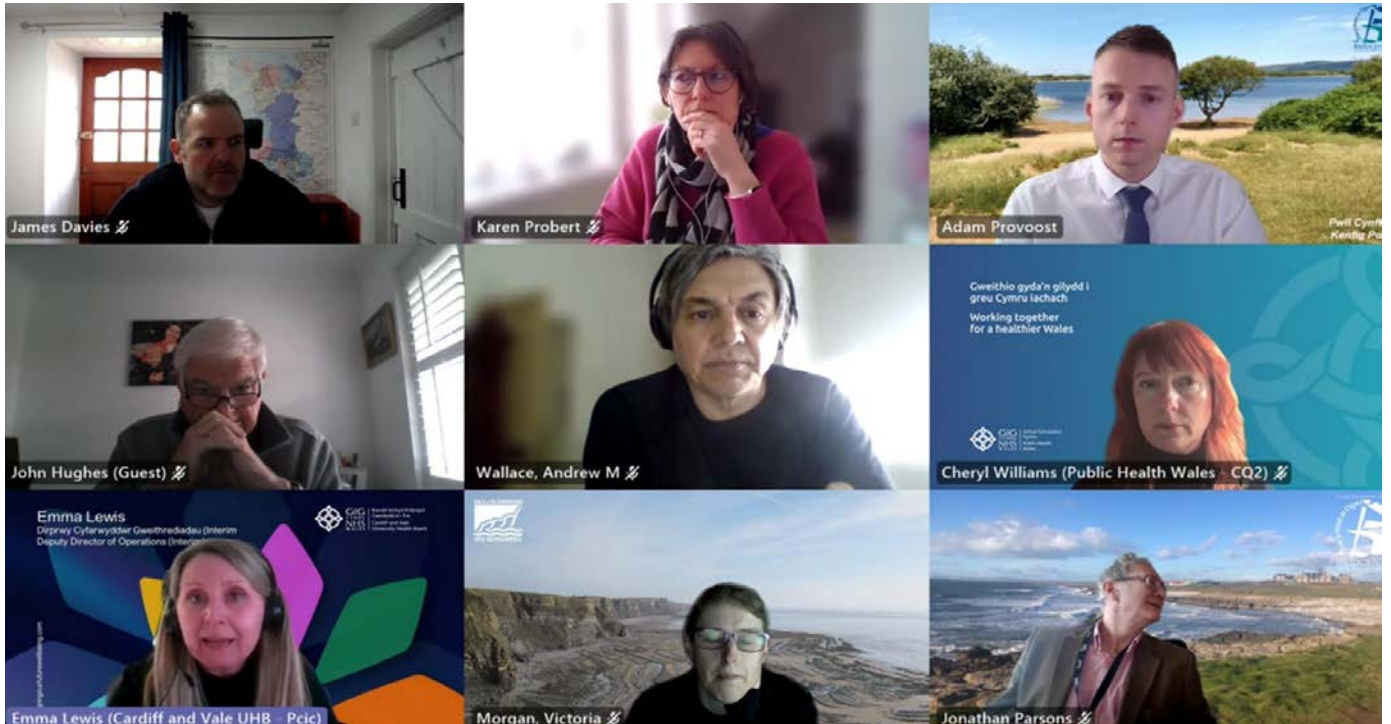
- Rhoi llais i bobl a meithrin eu sgiliau, eu hyder a'u gallu i ddylanwadu ar benderfyniadau sy'n effeithio ar eu hardal leol.
- Gwella ansawdd, priodoldeb a pherthnasedd datblygiadau newydd.
- Cynyddu balchder ac ymdeimlad o berchnogaeth o'r amgylchedd adeiledig.
- Meithrin cydweithrediad rhwng datblygwyr, cynllunwyr a chymunedau, gan arwain at gynlluniau gwell.
- Gwella ansawdd a pherthnasedd polisi cynllunio drwy ystyried gwybodaeth leol.
- Lleihau gwrthdaro, cyflymu a lleihau costau yn y broses rheoli datblygiad.

Fel y sefydliad ymgysylltu â'r gymuned wrth gynllunio, ein rôl yw meithrin dealltwriaeth o'r system gynllunio, cefnogi gwell ymgysylltiad â chynllunio lleol ac annog cydweithio rhwng cymunedau, awdurdodau cynllunio a datblygwyr. Trwy roi llais i bobl yn y system gynllunio, rydym ni'n helpu i greu Cymru fwy cyfartal gyda chymunedau mwy cydlynol.

Mae rhagor o wybodaeth am ein Strategaeth ar gael yn ein Cynllun Busnes cyfredol 2024-2027:

www.planningaidwales.org.uk/about-us/key-documents-and-policies/business-plans

Ein Gwasanaethau



Mae ein gwasanaethau sy'n cael cyllid craidd yn cynnwys darparu hyfforddiant cynllunio i ystod o gynulleidfaoedd, datblygu canllawiau cynllunio hawdd eu deall a llinell gymorth cyngor cynllunio rhad ac am ddim.

Rydym ni hefyd yn ymgymryd â phrosiectau a chomisiynau ar ran Llywodraeth Cymru, Awdurdodau Cynllunio Lleol a Chynghorau Cymuned a Thref.

Hyfforddiant

Gall Cymorth Cynllunio Cymru ddarparu cyrsiau hyfforddi addysgiadol a diddorol ar gyfer aelodau etholedig, cynghorau cymuned a thref, grwpiau cymunedol a sefydliadau ledled Cymru. Mae'r pynciau'n cynnwys 'Cyflwyniad i'r system gynllunio', 'Ymateb i geisiadau cynllunio ac ymgynghoriadau cyn ymgeisio' a 'Chyflwyniad i Gynlluniau Bro'.

Yn ystod 2019, dechreuodd Cymorth Cynllunio Cymru ddatblygu plattform hyfforddi ar-lein newydd i ddarparu hyfforddiant fideo i gynulleidfa ehangach. Lanswyd y plattform yng ngwanwyn 2020.

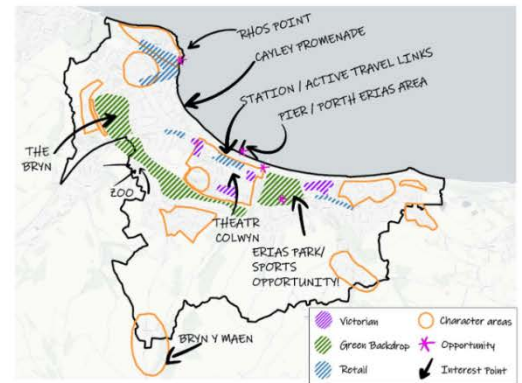
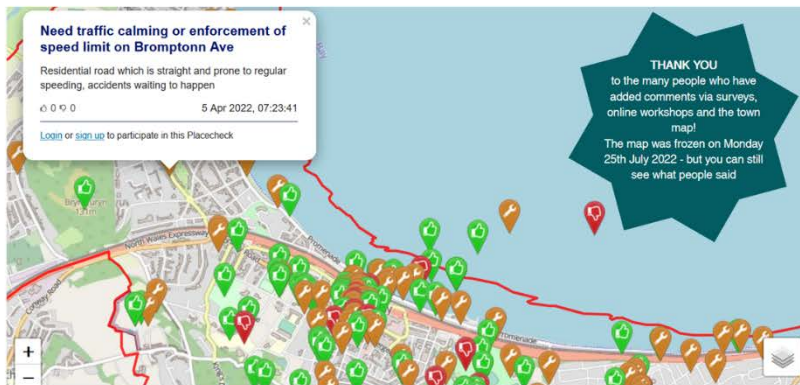
Gwasanaethau Ymgysylltu â'r Gymuned

Fel sefydliad trydydd parti annibynnol, rydym ni wedi darganfod dro ar ôl tro bod cymunedau'n barod i ymgysylltu â ni, hyd yn oed lle mae Awdurdodau Cynllunio Lleol wedi dod ar draws rhwystrau i ymgysylltu yn y gorffennol.

Fel rhan o'n proses, rydym ni'n annog cydweithrediad gweithredol rhwng staff awdurdodau cynllunio lleol a grwpiau cymunedol, a thrwy hynny yn adeiladu perthnasoedd gwell ar gyfer ymgysylltu yn y dyfodol. Mae ein gwasanaethau ymgysylltu â'r gymuned yn cynnwys datblygu strategaeth ymgysylltu â'r gymuned, gweithdai hyfforddi adeiladu consensws, ymgysylltu â grwpiau a chefnogaeth Cynllun Bro, gan gynnwys hyfforddiant a datblygu Cynllun Bro.

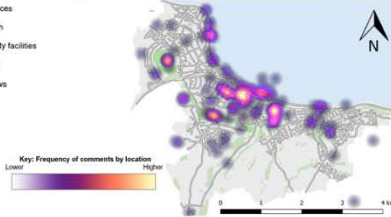
Mae Cymorth Cynllunio Cymru wedi datblygu sawl dogfen ganllawiau cynllunio 'hawdd eu deall' ar ran Llywodraeth Cymru ac Awdurdodau Cynllunio Lleol. Mae enghreifftiau'n cynnwys placeplans.org.uk a Cynllunio ar gyfer Safleoedd Carafanau Sipsiwn a Theithwyr (gweler planningaidwales.org.uk/gtguide)

Gwerth am Arian



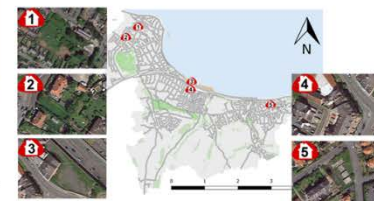
The top 5 things the community loves about the Bay of Colwyn are:

1. Open spaces
2. The beach
3. Community facilities
4. Shopping
5. Local views



Potential Small Infill Sites

The Placecheck Steering Group have looked at the area in greater detail and have themselves identified some smaller infill sites that would accommodate less than 10 dwellings, and these are identified on the map below for future consideration.



Sample Challenges	Sample Opportunities
Limited employment opportunities, low-wage economy	Protecting green spaces e.g. The Bryn
Affordable housing and poor quality private rented housing	Extending the pier and improving the promenade
Negative perception of Colwyn Bay and low engagement	Raising profile to host more / bigger events
Empty properties in town centre, e.g., Imperial Hotel	More youth workers / facilities in the community

Digwyddiadau Hyfforddiant a Rhwydwaith

- 8 cwrs hyfforddi i 102 o gynrychiolwyr, sy'n cynrychioli 49 o Gyngorau Cymuned a Thref yng Nghymru
- 4 digwyddiad rhwydwaith gyda 178 o gynrychiolwyr yn mynychu.
- Cynhadledd Genedlaethol y Gwasanaeth Cynghori Cyfranogol Tenantiaid 12^{fed} Medi 2025 - wedi'i noddi gan Cymorth Cynllunio Cymru
- 1 cwrs hyfforddi pwrpasol i Gyngor Cymuned Aberdyfi gyda 9 yn mynychu.
- 104 o danysgrifwyr i'r Porth Hyfforddiant Ar-lein

Llinell Gymorth:

- Cyfanswm yr Ymholiadau: 391
- Wedi'u helpu gan wirfoddolwyr: 130
- Achosion Lefel 2: 56
- Achosion Lefel 3: 74
- Cyngorau Cymuned a Thref wedi cael cymorth: 4



Prosiectau

- Rhestrï Nodiadau Cyngor Tref y Drenewydd
- Canllawiau Cynlluniau Bro Conwy / SPA
- Canllawiau SDP Llywodraeth Cymru
- CDLI Newydd Caerdydd

Ymgysylltu â'r Gymuned mewn perthynas â'r CDLI Newydd – 6 digwyddiad ynghyd ag adroddiad.

Nifer o fynychwyr: 106

- CDLI Newydd Caerffili

Ymgysylltu â'r Gymuned mewn perthynas ag 2^{il} CDLI newydd – 6 digwyddiad ynghyd ag adroddiad.

Nifer o fynychwyr: 128

- Prosiect Ymgysylltu â Chynllun Datblygu Gofodol De-ddwyrain Cymru
Nifer o fynychwyr: 32

Canllawiau ar-lein - 11,150 o ddefnyddwyr

- Defnyddwyr i'r wefan Cynlluniau Bro: 2,181
- Defnyddwyr unigryw i dudalennau cyngor cynllunio gwefan PAW: 15,410
- 6 Cylchlythyr i 1191 o danysgrifwyr

Rhai o uchafbwyntiau'r flwyddyn ddiwethaf

Gwneud Penderfyniadau Cynllunio Cyngor Tref Yn Hawdd


Yn dilyn ymgysylltu helaeth â'r gymuned a mabwysiadu Cynllun Bro y Drenewydd fel Canllawiau Cynllunio Atodol yn 2021, mae Cyngor Tref y Drenewydd a Llanllwchaearn (NLTC) wedi bod yn defnyddio'r polisiau cynllun bro yn llwyddiannus i helpu i lywio penderfyniadau cynllunio.


Er mwyn cynorthwyo ymhellach, comisiynwyd Cymorth Cynllunio Cymru i gynhyrchu "**Rhestr Nodiadau Cynllun Bro**" - canllaw cryno cyfeirio cyflym sy'n cael ei ddefnyddio ar gyfer trafod yn ystod cyfarfodydd cynllunio cyngor tref misol. Mae'r canllaw 5 tudalen yn helpu i sicrhau bod yr holl benderfyniadau yn cyd-fynd â'r cynllun bro a bod dyheadau'r gymuned yn cael eu hystyried yn llawn.



Place Plan Planning Applications Guide 2025

🔍 Does the application...? 👍 Support applications that... 🚫 Resist applications that...

Application Type(s)	Community Aspirations	Policy	Action	Place Plan Policy Principles	Page
 Within conservation area Affects Listed Buildings / Heritage / Culture e.g. Change of / reuse use of a listed building.	Celebrate town's cultural heritage Promote existing museums Re-use Historic Buildings	CH-a	🔍	Contribute to character / local distinctiveness?	37
		CH-b	🔍	Preserve & enhance characteristics & special qualities of conservation area / listed buildings?	37
		CH-c	🔍	Retain historic assets, celebrate their setting and contribution?	37
		CH-d	👍	Re-use vacant / underused buildings associated with Newtown's heritage.	37
		CH-e	👍	Developments that protect & enhance historic environment to support business growth & tourism.	38
		CH-f	👍	Repair / restoration of the Montgomery Canal & suitable uses for historic buildings.	38

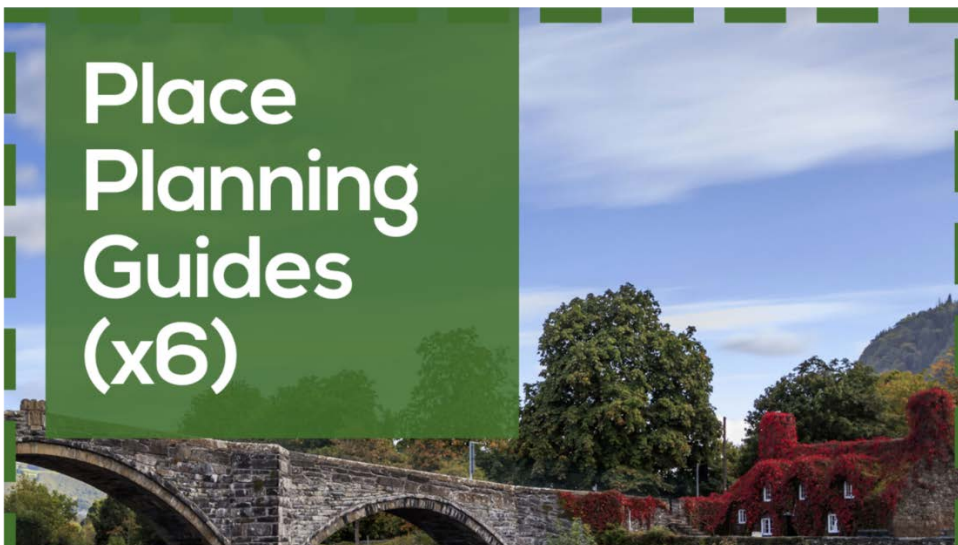
Application Type(s)	Community Aspirations	Policy	Action	Place Plan Policy Principles	Page
 New Housing e.g. Extensions / New Houses / Larger Housing Schemes / Conversion of Homes.	Affordable Housing Family Homes Rented housing / Help to Buy Community Involved Use of empty properties	HF-a	👍	✓ Mix of Housing Types and Tenures ✓ Affordable Homes ✓ Play Areas / Cycle Paths / Allotments ✓ Links to existing footpaths & rights of way ✓ Regard to character and quality townscape ✓ Quality design / energy efficiency / sustainable construction	44
		HF-b	🔍	Do applications for Treowen have: ? Community Engagement ? Mix of houses / mixed uses ? Pedestrian, cycle and vehicle links ? Renewable energy considerations ? Community facilities	44

Dywed Clerc y Dref yng Nghyngor Tref y Drenewydd a Llanllwchaearn, Ed Humphreys: *"Mae'r rhestr nodiadau bellach wedi'i chyhoeddi ar gyfer ein holl gyfarfodydd sy'n ymwneud ag ymgynghoriadau ceisiadau cynllunio ac yn helpu cyngorwyr i ganolbwyntio ar wneud ymatebion yn seiliedig ar bolisiau. Mae'r polisiau hynny'n cael eu hechdynnu'n uniongyrchol o'r Cynllun Bro a luniwyd gan y gymuned ar gyfer y gymuned, felly mae'r rhestr nodiadau yn offeryn hawdd ei defnyddio sy'n crynhoi polisi sy'n cael ei sbarduno gan y gymuned i rywbeth sy'n cael ei reoli mewn cyfarfod cyngor ac yn helpu i gynnal ffocws, sicrhau cysondeb, ac yn rhoi pwysau ar ymatebion i'r awdurdod cynllunio".*

Yn ogystal â'r Rhestr Nodiadau, mae Cymorth Cynllunio Cymru wedi darparu hyfforddiant ar gynlluniau bro ar-lein i gyngorwyr NLTC ynghyd â gwasanaeth cynghori cynllunio ar-lein misol i gynorthwyo ar faterion cynllunio cyffredinol. Os oes gan eich Cyngor Cymuned neu Gyngor Tref ddiddordeb mewn gwasanaeth tebyg, [cysylltwch â ni yma i drafod](#).

Gallwch weld [Cynllun Bro y Drenewydd yma>>](#)

Canllawiau Cynllunio Bro



Comisiynwyd Cymorth Cynllunio Cymru gan Gyngor Bwrdeistref Sirol Conwy i helpu pedwar Cyngor Tref i archwilio'r gwaith o ddatblygu cymuned / Cynlluniau Bro yn yr

ardal. Roedd y prosiect yn cynnwys ymgysylltiad helaeth â'r gymuned a rhanddeiliaid ym mhob un o'r pedair tref ac arweiniodd at gynhyrchu pedwar cynllun 'Dechrau ar Gynlluniau Bro' y gall y cymunedau eu defnyddio fel sylfaen ar gyfer datblygu cynllun cymunedol pellach yn y dyfodol. Roedd y prosiect hefyd yn cynnwys creu 6 llyfryn canllaw i helpu'r cymunedau i gymryd eu camau nesaf.

[Am fwy o wybodaeth cliciwch yma>>](#)

Ymgysylltu â Chymunedau yn Nyfodol Caerffili

Cefndir

Comisiynwyd Cymorth Cynllunio Cymru gan Gyngor Bwrdeistref Sirol Caerffili i gefnogi ymgysylltiad y cyhoedd ar ei Strategaeth a Ffefrir ar gyfer y Cynllun Datblygu Lleol Newydd (CDLI). Nod y cam ymgynghori allweddol hwn oedd llunio penderfyniadau hirdymor ar dai, cyflogaeth, trafnidiaeth a'r amgylchedd.



Gan gydnabod heriau o ran cyrraedd cynulleidfaoedd amrywiol a meithrin ymddiriedaeth yn y broses gynllunio, ceisiodd y Cyngor sefydliad annibynnol i arwain ymgysylltiad cynhwysol, hygyrch. Roedd Cymorth Cynllunio Cymru, sydd â degawdau o brofiad o resymoli cynllunio ar gyfer cymunedau, mewn sefyllfa dda i gyflawni.

Beth Wnaethom Ni

Fe wnaethom ni gyflwyno chwe digwyddiad rhanddeiliaid ledled y fwrdeistref - wyneb yn wyneb ac ar-lein - rhwng Ionawr a Chwefror 2025. Roedd y sesiynau hyn yn agored i drawstoriad eang o grwpiau, gan gynnwys preswylwyr, cynghorau cymuned, datblygwyr, a sefydliadau â diddordeb arbennig.

Ein rôl ni oedd esbonio'r broses CDLI, cyflwyno'r Strategaeth a Ffefrir mewn iaith plaen, a hwyluso trafodaethau agored. Yn hanfodol, roedd ein hannibyniaeth yn annog cyfranogiad gonest. Cafodd adborth ei gasglu a'i adrodd yn uniongyrchol i dîm polisi'r Cyngor. Daeth themâu allweddol i'r amlwg: galw cryf am dai fforddiadwy, pryderon am seilwaith a chapasiti trafnidiaeth, amheuaeth ynghylch dylanwad datblygwyr, a galwadau am ddatblygiad mwy cytbwys ar draws y fwrdeistref - yn enwedig mewn ardaloedd gogleddol lle nad oes digon o wasanaethau.

Ble Oedd y Gwerth?

Daeth Cymorth Cynllunio Cymru ag ymddiriedaeth, eglurder a chyrhaeddiad i'r broses. Fe wnaeth ein presenoldeb niwtral alluogi trafodaeth agored, ac fe wnaeth ein dull hygyrch helpu pobl i ddeall sut i ddylanwadu ar y cynllun. Fe wnaethom ni gyrraedd cynulleidfaoedd a allai fod wedi'u heithrio fel arall a rhoi mewnwelediadau manwl, gweithredadwy i'r Cyngor wedi'u gwreiddio mewn profiad byw.

Yn fyr, fe wnaethom ni droi ymgynghori yn ymgysylltiad ystyrlon—adeiladu dealltwriaeth, casglu tystiolaeth, a chryfhau'r berthynas rhwng cymunedau a chynllunio.

Gwirfoddoli a Llywodraethu



Gwirfoddolwyr

Rydym ni'n dibynnu ar ein rhwydwaith o tua 20 o wirfoddolwyr. Mae gwirfoddolwyr yn helpu gydag ystod eang o weithgareddau, gan gynnwys darparu cyngor i aelodau o'r cyhoedd, darparu hyfforddiant a datblygu canllawiau hygyrch. Mae mwy o wybodaeth am wirfoddoli yma:

www.planningaidwales.org.uk/volunteer

Bwrdd Rheoli

I gael rhagor o wybodaeth am y Bwrdd Rheoli, ewch i'n tudalen we yma:

www.planningaidwales.org.uk/our-people/management-board/

Gwybodaeth ariannol

Mae Cymorth Cynllunio Cymru yn cael ei ariannu gan Lywodraeth Cymru. Rydym ni hefyd yn cynhyrchu incwm ychwanegol trwy weithgareddau prosiect a gomisiynwyd. Bob blwyddyn mae'r Bwrdd Rheoli yn adolygu'r sefyllfa ariannol ac yn gosod cyllideb flynyddol yn erbyn ei Strategaeth Ariannol Tymor Canolig.

Trwy'r broses hon, nod y Bwrdd yn gyffredinol yw cydbwysu'r llyfrau neu, lle bo angen, ceisio sicrhau gwared bach i adeiladu cronfeydd wrth gefn yr elusen ar gyfer buddsoddiad yn y dyfodol ac ar gyfer lliniaru risg ariannol. Mae polisïau rheoli risg a chronfeydd wrth gefn wedi'u nodi yn

Adroddiad y Cyfarwyddwr sy'n cyd-fynd â'r Cyfrifon terfynol ar gyfer 2024/25:
www.planningaidwales.org.uk/about-us/key-documents-and-policies