

Adroddiad Blynyddol

Ebrill 2016 i Fawrth 2017



Llywodraeth Cymru
Welsh Government

Cymorth Cynllunio Cymru
Ymgysylltiad y gymuned a chynllunio

Planning Aid Wales

Community engagement in planning



Rhif elusen 1000115

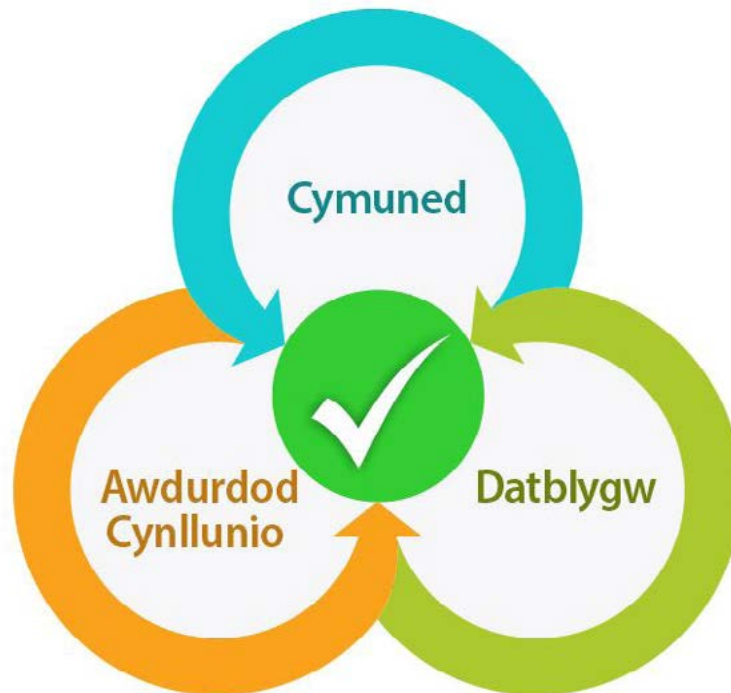
Adroddiad Blynyddol Ebrill 2016 i Fawrth 2017

Ynghylch Cymorth Cynllunio Cymru

Ein diben yw cefnogi cymunedau ac awdurdodau cynllunio i weithio'n well gyda'i gilydd wrth lunio cynefinoedd.

Rydym yn gweithio gydag awdurdodau cynllunio lleol i gefnogi dulliau o ymgysylltiad cymunedol meddylgar fel rhan o broses cynllunio rhagweithiol.

Rydym yn gweithio gyda chynghorau cymuned a thref i weld y byd o'u persbectif hwy ac i esbonio'r broses cynllunio, eu rôl ynddi a'r hyn y gallant gyflawni.



Mae Cymorth Cynllunio Cymru yn ei rhoi ei hun ynghanol ymgysylltiad cymunedol mewn cynllunio Cymreig trwy:

- Barhau i adeiladu gallu ar gyfer ymgysylltiad cymunedol cadarnhaol
- Ddod yn hyb rhwydwaith i ymgysylltiad cymunedol mewn cynllunio.

Ceir mwy o wybodaeth am ein strategaeth yn ein Cynllun Busnes cyfredol 2017-2020 [yma](#).

Prif adrannau gweithgareddau

Digwyddiadau rhwydweithio

Dros y flwyddyn rydym wedi darparu chwe digwyddiad rhwydweithio ledled Cymru ar Cynlluniadu Cynefin, Datblygiadau o Arwyddocâd Cenedlaethol ac ymgynghoriad cymunedol cyn-cais. Cynllunir digwyddiadau rhwydweithio fel amgylcheddau dysgu ar gyfer awdurdodau cynllunio, cynghorau cymuned a thref a datblygwyr i ddeall agweddau gwahanol, darganfod a rhannu ymarfer da a chreu syniadau newydd i gynllunio'n well.

Ceir mwy o wybodaeth am ein rhaglen digwyddiadau, o'r gorffennol ac yn y dyfodol [yma](#).

E-fwletin ymgysylltiad cymunedol

Mae ein e-fwletin ymgysylltiad cymunedol '*planning4communities*' yn cyflwyno'r diweddaraf ar weithgareddau, ymarfer da, newyddion ac adnoddau ar gyfer cynllunio cymunedol yng Nghymru. Fe'i dosberthir i dros **1,000** o bobl sydd â diddordeb mewn cynllunio cymunedol.

Ceir cyn-gopiau o'r bwletin [yma](#).

Er mwyn derbyn '*planning4communities*' ewch [yma](#).

Rhaglen Hyfforddiant i Gyngorau Cymuned a Thref

Mae Cyngorau Cymuned a Thref yn cynrychioli eu cymunedau lleol ac mae ganddynt rôl bwysig mewn cynllunio cymunedol.

Dros y flwyddyn ddiwethaf rydym wedi darparu **10** digwyddiad hyfforddiant ar gynllunio ledled Cymru i helpu Cyngorau Cymuned a Thref i ddeall yn well sut mae'r system gynllunio yn gweithio, beth yw rôl y Clercod a'r Cyngorwyr mewn cynllunio, a sut i ymgysylltu'n fwy effeithiol gyda'r broses gynllunio.

Ceir mwy o wybodaeth am yr hyfforddiant a gynigiwn [yma](#).

Llinell Gymorth

Dros y flwyddyn rydym wedi cynorthwyo dros **275** o unigolion o gefndiroedd gwahanol i ddelio â'u pryderon ynghylch cynllunio. Mae ein gwirfoddolwyr wedi treulio mwy na **75** awr yn help pobl i gyflwyno sylwadau ar geisiadau cynllunio ac i gymryd rhan yn y paratodau Cynlluniau Datblygu Lleol.

Rhai uchafbwyntiau o'r flwyddyn a aeth heibio

Digwyddiad Rhwydweithio, 'Ymgynghoriad cymunedol cyn-cais: manteisio ar y manteision'

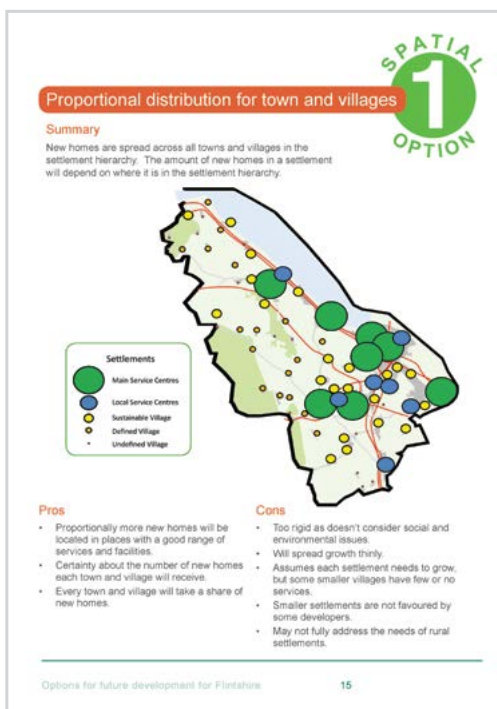
Yn Ionawr 2017, cynhaliwyd digwyddiad rhwydweithio a ddefnyddiodd esiamplau go iawn o ymarfer da mewn ymgynghoriad cymunedol cyn-cais i ddarganfod materion/pryderon ac agweddau. Gwnaethpwyd yn eglur yn y digwyddiad mai'r datblygiadau da yw'r rhai sy'n gweithio'n dda gyda'u hardaloedd lleol, sy'n golygu gweithio gyda chymunedau lleol.



Gan ddefnyddio'r hyn rydym wedi ei ddysgu o hyn a digwyddiadau rhwydweithio eraill, bydd Cymorth Cynllunio Cymru yn gweithio i barhau i gefnogi ac annog gwell ymgynghoriad cymunedol cyn-cais.

Am trosolwg o ganfyddiadau ar cyn ymgeisio, ewch i ymgynghori cymunedol cliciwch [yma](#) (tudalen 13):

Ymgysylltiad cymunedol mewn paratoi Cynllun Datblygu Lleol (CDLI): CDLI Cyngor Sirol Sir Y Fflint



Ym mis Hydref 2016, gwnaethom gefnogi Cyngor Sirol Sir Y Fflint i helpu dylunio a thraddodi rhaglen ymgysylltiad cymunedol ar gyfer camau cynnar paratoi Cynllun Datblygu Lleol. Roedd ein dull yn cynnwys gweithdai ymgysylltiad cymunedol, paratoi llyfrynnau ymgynghori mewn iaith blaen ddwyieithog a byrddau arddangos. Dyluniwyd y deunyddiau ymgynghori hyn i roi trosolwg o'r broses, i godi ymwybyddiaeth o bwysigrwydd a pherthnasedd y CDLI wrth ddylanwadu ble byddai datblygiad newydd yn mynd, ac annog ymrwymiad mwy gan y gymuned yn sut byddai Sir Y Fflint yn datblygu yn y dyfodol.

Mae'r prosiect hwn wedi helpu adeiladu gallu cymunedau lleol i ymgysylltu â pharatoi'r CDLI. Mae hefyd wedi helpu cynyddu cefnogaeth wleidyddol i'r Cynllun a helpu cymunedau i gydnabod pwysigrwydd a pherthnasedd eu hymrwymiad ym mhroses y CDLI, gan leihau'r posibilrwydd o wrthdaro nes ymlaen.

Paratoi Canllawiau ar Gynlluniau Cynefin

Rydym wedi cychwyn gweithio gyda rhanddeiliaid allweddol i baratoi adnodd canllawiau hygyrch ar-lein i'r rhai sydd â diddordeb mewn paratoi Cynllun Cynefin.

Rhagwelir y bydd Cynlluniau Cynefin yn darparu cyfleoedd i gymunedau lleol ymgysylltu'n greadigol gyda'r broses cynllunio lleol. Maent yn dechlyn i sefydlu mwy o fanylion mewn polisi cynllunio ar ardaloedd lleol, gan helpu sicrhau bod unrhyw ddatblygiad yn y dyfodol yn adlewyrchu amgylchiadau ac anghenion lleol.

Bydd Cynlluniau Cynefin yn gofyn am ffyrdd newydd o weithio gyda'r broses cynllunio lleol, y byddwn ni'n helpu i'w hannog a'u cefnogi.

Cefnogi Adolygiad CDLI: Parc Cenedlaethol Arfordir Sir Benfro
Mae Awdurdod Cenedlaethol Arfordir Sir Benfro yn dechrau ar yr adolygiad cyntaf o'i CDLI. Cawsom gomisiwn i draddodi ail rownd o weithdai i Gynghorwyr Cymuned a Thref yn Chwefror 2017.

Dyluniwyd y gweithdai i helpu cynrychiolwyr y gymuned i ddeall y broses ar gyfer asesu safleoedd sy'n cael eu cynnig i'w cynnwys yn y CDLI, a chyfraniad safleoedd priodol mewn datblygu strategaeth a ffefrir.

Gwirfoddolwyr

Gan ein bod yn elusen fechan rydym yn ddibynnol ar ein rhwydwaith o oddeutu 40 gwirfoddolwr. Mae'r gwirfoddolwyr yn cynorthwyo gydag ystod eang o weithgareddau, yn cynnwys darparu cyngor i'r cyhoedd, traddodi hyfforddiant a datblygu canllawiau hygyrch. Ceir mwy o wybodaeth ar wirfoddoli [yma](#).

Y Bwrdd Rheoli

Am fwy o wybodaeth am y Bwrdd Rheoli ewch i'n tudalen gwefan [yma](#).

Gwybodaeth ariannol

Caiff Cymorth Cynllunio Cymru ei arian craidd gan Lwyodraeth Cymru. Rydym hefyd yn creu cyllid trwy weithgareddau prosiectau a gomisiynir.

Bob blwyddyn mae'r Bwrdd Rheoli yn adolygu ei safle ariannol ac yn gosod cyllid blynyddol yn erbyn ei Strategaeth Ariannol Tymor Canolig. Trwy'r broses hon amcan cyffredinol y Bwrdd yw cydbwysu'r llyfrau neu, ble bo hynny'n angenrheidiol, chwilio am arian dros ben i adeiladu cronfeydd wrth gefn yr elusen ar gyfer buddsoddiad yn y dyfodol ac i leihau'r posibilrwydd o risg ariannol. Gosodir polisiau rheoli risg a chronfeydd wrth gefn yn Adroddiad y Cyfarwyddwyr sy'n cydfynd â'r [Cyfrifon Terfynol 2016/17](#):

Manylion cysylltu

Ebost: info@planningaidwales.org.uk

Ffôn: 029 2062 5009

Cyfeiriad: 174 Heol yr Eglwys Newydd, Y Mynydd Bychan, Caerdydd, CF14 3NB

Cymorth Cynllunio Cymru

Ymgysylltiad y gymuned a chynllunio

Planning Aid Wales

Community engagement in planning

