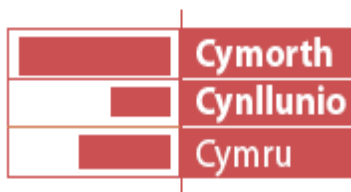


Cynnwys

Pennod 1	Rhagair gan Gadeirydd Cymorth Cynllunio Cymru	2
Pennod 2	Dim llaesu dwylo	3
Pennod 3	Rhoi gwybodaeth a llais i gymunedau	5
Pennod 4	Adeiladu'r sefydliad	6
Pennod 5	Partneriaethau	8
Pennod 6	Edrych ymlaen	9
Atodiad 1	Meini prawf cymhwyster	10
Atodiad 2	Dadansoddiad o'r achosion a dderbyniwyd dros y flwyddyn flaenorol	12
Atodiad 3	Gwybodaeth ariannol 2005/06	13
Arodiad 4	Rhestr o Wirfoddolwyr Cymorth Cynllunio Cymru	16



Gwefan: www.planning-aid-wales.org

Cyngor e-bost: cccpaw@btconnect.com

Llinell gyngor: 02920 485765

Mae Cymorth Cynllunio Cymru yn sefydliad elusennol annibynol. Yr amcan yw helpu unigolion a chymunedau led-led Cymru i gymryd rhan yn fwy effeithiol yn y system gynllunio.

ISBN 0-9553803-1-6

978-0-9553803-1-0

Cynlluniwyd gan Intaglio Design

Pennod 1

Rhagair gan Gadeirydd Cymorth Cynllunio Cymru



Katherine Hughes
Cadeirydd Cymorth Cynllunio Cymru

O ganlyniad i gefnogaeth gynyddol o ymgynghori â'r cyhoedd yn y broses cynllunio, cafodd Cymorth Cynllunio Cymru arian o'r newydd ym Mehefin 2004. Treuliwyd y misoedd canlynol yn recriwtio aelodau staff ac ymddiriedolwyr newydd, a sefydlu strwythurau a chyfundrefnau hanfodol.

Ail-lansiwyd Cymorth Cynllunio Cymru ym mis Chwefror 2005. Felly, mewn gwirionedd, y flwyddyn o Ebrill 2005 oedd y flwyddyn weithredol gyntaf i'r cwmni estynedig – a chyflawnwyd llawer.

Mae gan Cymorth Cynllunio Cymru (CCC) flaenoriaethau clir erbyn hyn:

Rheolaeth gwaith achos effeithiol:

mae gennym feini prawf cymhwyster clir, llinell gymorth sydd ar agor bymtheg awr yr wythnos, ac mae gwefan CCC yn darparu gwybodaeth ar gyfer darpar gleientiaid.

Cefnogaeth i wirfoddolwyr: mae gennym gynlluniau ar y gweill i sicrhau fod o leiaf dau wirfoddolwr ym mhob awdurdod cynllunio lleol, i sicrhau fod deg y cant o'r gwirfoddolwyr yn y sector breifat, i gyflwyno'r cwmni i'r holl wirfoddolwyr a chael system banc amser i wobrwyo gwirfoddolwyr.

Marchnata a chodi'n proffil: rydym wedi dechrau datblygu cynllun marchnata, gweithredu polisi dwyieithog, ac mae gennym gyfres o gyhoeddiadau ar

waith; cyhoeddwyd 'Llawlyfr Cyngorwyr Cymuned a Thref' ar y cyd gan Cymorth Cynllunio Cymru ac Un Llais Cymru. Fe'i lanswyd ym mis Hydref 2005 gan Sue Essex, Gweinidog Cynulliad Cymru.

Gweithio mewn partneriaeth: rydym wedi arwyddo cytundeb gyda Chymdeithas Swyddogion Cynllunio Cymru a Chymdeithas Llywodraeth Leol Cymru; rydym yn aelodau o Fforwm Cynllunio Cymru; ac rydym wedi gweithio mewn partneriaeth gydag Un Llais Cymru, Sefydliad Cynllunio Trefol Brenhinol ac awdurdodau cynllunio lleol i godi ymwybyddiaeth o faterion cynllunio.

Datblygiad y gymuned ac addysg: rydym wedi ymgynghori ag awdurdodau cynllunio lleol ynghylch trefniadau gweithio gyda'r gymuned a chytundebau dosbarthu cynllunio lleol; ac rydym wedi dechrau hyfforddi Byrddau Cymunedau'n Gyntaf.

Datblygu sefydliad o ansawdd: rydym wedi cynnal gweithdai ymgynghorol yng ngogledd, de a chanolbarth Cymru ar ran Llywodraeth Cynulliad Cymru ynghylch traddodi Cynlluniau Datblygiadau Lleol; gwnaethom ymchwil i asesu'r rhwystrau a'r cyfleoedd i gymunedau gymryd rhan mewn cynllunio; yn flynyddol rydym wedi cynnal Diwrnod Hyfforddi / Diwrnod Bant ar gyfer Ymddiriedolwyr; ac rydym yn datblygu trefniadau sicrwydd ansawdd, a pholisiau dwyieithog a chyfathrebiaeth.

Hoffwn ddiolch i Fwrdd yr Ymddiriedolwyr a staff Cymorth Cynllunio Cymru am eu hymroddiad, eu gwaith caled, eu hewyllys da a'u cefnogaeth drwy gydol y flwyddyn.

Katherine Hughes



Cyfarfod Ymddiriedolwyr Cymorth Cynllunio Cymru, Mai 2006

Pennod 2

Dim llaesu dwylo

Gwaith achos Cymorth Cynllunio Cymru

Mae'n bwysig fod gwasanaeth cyngor ein Llinell Gymorth yn cael ei gyfeirio at y bobl hynny sydd arnynt wir angen ein help. I sicrhau fod hyn yn digwydd, mabwysiadwyd Meini Prawf Cymhwyster ym mis Tachwedd 2005 (gweler Atodiad 1).

Derbyniwyd tua phum cant o geisiadau am gymorth ar faterion cynllunio dros y flwyddyn ddiwethaf. Deliwyd â'r rhan fwyaf ohonynt drwy wasanaeth y Llinell Gymorth, sy'n cael ei staffio ar y cyd gan ein Rheolwr Achos a'n Cyngorydd Cynllunio. Anfonir yr achosion hynny sy'n debygol o angen sylw mwy cynhwysfawr at wirfoddolwr Cymorth Cynllunio Cymru. Mae Atodiad 2 yn rhoi dadansoddiad o'r achosion a dderbyniwyd.

Rhodddwyd cymorth i amrediad eang o bobl dros y flwyddyn ddiwethaf, yn cynnwys;

- Grwpiau cymunedol
- Busnesau bach
- Ffermwyr gyda busnesau bach
- Pobl hŷn
- Unigolion a grwpiau bregus
- Pobl gyda rhwystrau dysgu ac iaith



Alan Groves, Gwirfoddolwr Cymorth Cynllunio Cymru, yn helpu grŵp cymunedol yng Nghaerau, Pen y bont yn 2006

Roedd rhai o'r ymholiadau mwy cyffredin yn cynnwys;

- Beth yw 'ystyriaethau cynllunio perthnasol'?
- Sut fedra'i roi sylwadau ar gais cynllunio?
- Sut y gwn i os yw fy sylwadau wedi cael eu hystyried?
- Beth ddylwn i wneud os yw'r cyngor yn ysgrifennu i ddweud fy mod wedi gwneud rhywbeth heb ganiatâd?
- Sut ydw i'n cyflwyno cais cynllunio?
- Sut fedrwn ni fod yn rhan o'r penderfyniadau ynghylch beth fydd yn cael ei adeiladu yn ein hardal yn y dyfodol

Nid yw Cymorth Cynllunio Cymru yn helpu pobl sy'n debygol o elwa'n ariannol o benderfyniad cynllunio. Anfonir ymholiadau o'r fath at ymgynghorwyr cynllunio.

Rhai enghreifftiau o waith achos o'r flwyddyn ddiwethaf

'Cyngor Cymuned yn atal gwaith bionwy yng nghefn gwlad agored'

Mae Cyngor Cymuned Bryngwran yn cynrychioli tair cymuned pentrefol ar Ynys Môn. Mae wedi gweithio'n galed i rwystro gwaith bionwy rhag dod i gyrion un o'r pentrefi, Gwalchmai. Roedd y cais cynllunio am gyfleuster i storio a phrosesu tunelli o wastraff bwydydd ac amaethyddol lleol, yn cynnwys nifer o adeiladau arwyddocaol ar y safle yn ogystal â gweithfeydd a pheiriannau newydd. Roedd y safle a nodwyd ar gyfer y cais yn safle tir gwyrdd nas neilltuwyd yng nghefn gwlad agored, a chodwyd cwestiynau a fyddai'r datblygiad yn dderbyniol yn nhermau'r cynllun lleol mabwysiedig a chanllaw polisi cynllunio cenedlaethol.

Pan gysylltiodd cynrychiolydd y gymued â Cymorth Cynllunio Cymru am gyngor, roedd gwaith ar y cais cynllunio ymhell ar y blaen. Er fod yr amserlen yn dynn, roedd Cymorth Cynllunio Cymru yn gallu rhoi

cyngor sylweddol i'r gymuned. Roedd hyn yn help i ganolbwyntio'u gwrthwynebiadau i'r cais cynllunio ar y materion cynllunio allweddol. Bu hefyd yn help iddynt ystyried opsiynau ar y ffordd orau i herio pe cymeradwyid y cais.

Ym mis Mawrth 2006 gwrthodwyd caniatâd cynllunio i'r gwaith bionwy, er fod swyddogion y cyngor wedi cymeradwyo cytuno. Rhoddodd Cyngor Sir Ynys Môn amryw o resymau am wrthod y cynllun, yn cynnwys yr effaith weledol ar gymeriad y wlad agored. Ar hyn o bryd mae Anglesey Biogas yn ystyried p'un ai i apelio yn erbyn y penderfyniad.

"Mae cymunedau Bryngwran, Gwalchmai a Bodfordd yn ddiolchgar iawn am y cymorth a'r gefnogaeth a gawsant gan Gymorth Cynllunio Cymru yn ddiweddar. Bu'n wasanaeth defnyddiol iawn inni tra'n ceisio bod yn rhan o'r gyfundrefn gynllunio yng Nghymru."

Aelod o Gyngor Cymuned Bryngwran

'Cymuned fusnes yn gweithredu i adfywio canol tref

Cysylltodd perchennog busnes bach manwerthu yn nhre Abertyleri â Chymorth Cynllunio Cymru yn Ionawr 2006. Roedd ef a gweithredwyr busnes eraill yn poeni fod bywiogrwydd y dref yn cael ei fygwth gan y cynnydd yn y nifer o siopau bwyd. Mae nifer o geisiadau cynllunio wedi'u cymeradwyo o fewn ardal fach dros y blynyddoedd diwethaf ac mae'r busnesau'n teimlo nad oes neb yn clywed eu pryderon ynghylch bywiogrwydd y dref.

Rhoddwyd yr achos i wirfoddolwraig CCC Rhian Brimble, a atebodd yr her yn ddewr. Ysgrifennodd ar ran CCC i adran cynllunio polisi Cyngor Blaenau Gwent i ddarganfod a oeddent yn ymwybodol o'r broblem, a ph'un ai oedd unrhyw gyfyngiadau wedi eu gosod ar flaenau siopau anfanwerthol yn y dref.

Ym Mai 2006, cawsom ymateb cadarnhaol gan Gyngor Blaenau Gwent yn dweud eu bod yn ymwybodol o'r broblem, a'u bod yn bwriadu paratoi canllaw cynllunio atodol ar y mater. Maent hefyd am wneud gwiriadau iechyd ar bedair tref sirol, yn cynnwys Abertyleri. Mae'r Cyngor yn awyddus i ystyried pryderon y gymuned fusnes yn Abertyleri, ac maent nawr yn gweithio gyda CCC i gyflawni hyn.

"Mae'n braf gallu siarad am ein sialens gyda rhywun proffesiynol sydd ddim yn ddieithr ac sydd ddim yn ein hanwybyddu. Mae Cymorth Cynllunio Cymru wedi cymryd ein hachos er mwyn amlygu ein pryderon. Dydyn ni ddim am weld tref Abertyleri'n marw ac rydym yn diolch yn fawr i Gymorth Cynllunio Cymru am ein helpu i gyflawni'r amcan yma."

Perchennog busnes bach yn Abertyleri

Trigolion Blaenafon yn cilio'n raslon'

Roedd rhan fawr o gymuned Blaenafon yn poeni am ddatblygiad arfaethedig o dros ddau gant o dai ar Safle Treftadaeth y Byd Blaenafon. Er fod y safle wedi'i nodi ar

gyfer tai yn y cynllun mabwysiedig i'r ardal, roedd y trigolion am gael cyfle i roi sylwadau ar y cais. Rhoddodd Cymorth Cynllunio Cymru gyngor ar sut i drosglwyddo'u sylwadau yn y ffordd fwyaf effeithiol, ag ystyried fod yr egwyddor o gael tai ar y safle wedi'i dderbyn eisoes. Hefyd roeddem wedi gallu rhoi cyngor ar hawliau trydydd parti yn dilyn cymeradwyo'r cais cynllunio.

"Deliodd Cymorth Cynllunio Cymru gyda'n cwestiwn yn brydlon a chynhwysfawr. Rhoesant gyngor gwybodus a'n cynorthwyo i ddod i benderfyniad. Arbedodd hyn lawer o amser, ymdrech ac arian inni na fyddai – mae'n debyg – yn y pen draw wedi ennill yr achos inni. Gwasanaeth ardderchog yw hwn a dylai mwy o bobl fod yn ymwybodol ohono. Byddai'n gweithredu yn yr un modd i eraill sydd ddim yn hollol gyfarwydd â'r broses gynllunio yng Nghymru."

Aelod o Grwp Trigolion Blaenafon, yn cynrychioli tua 100 o bobl

'Busnes bach yn ennill apêl yn erbyn gwrthodiad cynllunio'

Mae Mr A yn rhedeg busnes bach o fan yn gwerthu byrgers a chebabs mewn cyn-bentref glofaol yng ngogledd Cymru. Mae'n mynd allan i werthu bron bob nos o'r wythnos ac mae'n aelod poblogaidd o'r gymuned leol. Mae llawer o'i gwsmeriaid yn wynebu caledi ac mae Mr A wedi rhoi bwyd am ddim i bobl mewn angen. Cyn sefydlu ei fusnes chwe mlynedd yn ôl, gofynnodd i'r cyngor a oedd arno angen caniatâd cynllunio. Dywedwyd wrtho ar y pryd nad oedd, ac mae wedi rhedeg ei fusnes ers hynny heb unrhyw gwynion gan y gymuned.

Fodd bynnag, tua blwyddyn yn ôl dywedwyd wrth Mr A fod arno angen caniatâd. Ymgeisiodd ond gwrthodwyd ei gais wedi i un yn unig o'r trigolion wrthwynebu. Derbyniodd y Cyngor nifer o lythyrau cefnogol gan y gymuned leol, gydag un yn dweud ei fod wedi gweld Mr A yn codi sbwriel a ollyngwyd gan gwsmeriaid.

Cynghorwyd Mr A gan y swyddog cynllunio oedd yn delio gyda'r achos i gysylltu â Chymorth Cynllunio Cymru i'w helpu gyda'i apêl. Rhoddodd y gwirfoddolwr, Jon Talbot, gefnogaeth gwerthfawr yn ystod y broses apêl ac roedd Cymorth Cynllunio Cymru yn llwyddiannus yn arddangos nad oedd ei fusnes yn fygythiad i gyfleuster trigolion lleol. Enillodd Mr A yr apêl ac mae wedi ailgydio yn ei fusnes.

Nid yw Mr A yn ei chael yn hawdd i gyfathrebu mewn Saesneg na Chymraeg ac mae'n rhedeg busnes bach iawn. Mae felly'n gymwys i gael help gan Cymorth Cynllunio Cymru (gweler Atodiad 1 am Feini Prawf Cymhwyster). Roeddem yn falch iawn fod CCC wedi ei helpu i ennill ei apêl gan ei fod yn aelod ystyrllon a gwerthfawr o gymuned glòs ac yn darparu gwasanaeth a werthfawrogir yn fawr gan bobl lleol.

Pennod 3

Rhoi gwybodaeth a llais i gymunedau

Bwriad Cymorth Cynllunio Cymru yw cynyddu cyfranogiad cymunedau yn y system gynllunio yng Nghymru. I'r diben hwn mae'n cyflogi dau Weithiwr Datblygu rhan-amser, un yn y de a'r llall yn y gogledd a'r canolbarth. Mae'r Gweithwyr Datblygu'n annog cymunedau i ddod yn rhan fwy effeithiol o'r broses gynllunio drwy ddarparu rhaglen o godi ymwybyddiaeth, hyfforddi ac addysg. Mae ffocws llawer o'u gwaith ar grwpiau difreintiedig, ar wahân neu 'prin eu clywed' sydd yn draddodiadol wedi chwarae rhan fach iawn, neu ddim rhan o gwbl, yn y system gynllunio.

Dros y flwyddyn ddiwethaf mae gweithgareddau codi ymwybyddiaeth wedi cynnwys dosbarthu gwybodaeth a darparu hyfforddiant i grwpiau cymuned a chynghorwyr cymuned. Roedd y grwpiau a dargedwyd yn cynnwys ffermwyr ffermydd bychain, micro-fusnesau, buddiannau pobl croen-ddu a lleiafrifoedd ethnig, teithwyr, pobl hŷn a phobl anabl. Hefyd, clustnodwyd ardaloedd daearyddol

i'w targedu gydag ardaloedd Cymunedau yn Gyntaf yn cael blaenoriaeth.

Rydym wedi gweithio gydag Un Llais Cymru, y corff mantell ar gyfer dros wyth deg y cant o gynghorau lleol yng Nghymru, i wella dealltwriaeth o'r system gynllunio ymysg cynghorwyr cymuned a thref. Mynychodd staff CCC ddiwyddiadau hyrwyddo i godi ymwybyddiaeth o'r gwasanaethau a gynigiwn i gynghorwyr cymuned a thref.

Hefyd, mewn partneriaeth ag Un Llais Cymru rydym wedi cyhoeddi 'Llawlyfr Cynghorwyr Cymuned a Thref i'r System Defnydd Tir yng Nghymru'. Lansiodd hwn ym mis Hydref 2005 gan Sue Essex, Gweinidog Llywodraeth y Cynulliad, ac mae mwy na dwy fil o gopiau o'r Llawlyfr wedi'u dosbarthu hyd heddiw.

Gan weithio gyda Rhwydwaith Cefnogi Cymunedau yn Gyntaf, trefnwyd digwyddiadau hyfforddi yn hydref 2005 ar gyfer Cydlynwyr Cymunedau yn Gyntaf yn ne Cymru. Eglurwyd y pwysigrwydd o faterion cynllunio iddyn nhw fel ffactor allweddol wrth baratoi cynlluniau gweithredu i'w hardaloedd, a phwysleiswyd pwysigrwydd dod yn rhan o baratodau cynllun datblygu ar y cychwyn.



Y Rheolwr Achos yn cyflwyno Cymorth Cynllunio Cymru i grŵp cymunedol gwirfoddol yng Nghypael Noddfa, Pen y Bont yn 2006

Pennod 4

Adeiladu'r sefydliad

Tîm CCC

Yn ystod y flwyddyn ddiwethaf mae Cymorth Cynllunio Cymru wedi adeiladu ar y sylfeini cyfundrefnol cadarn a sefydlwyd yn ystod 2004. Erbyn dechrau'r flwyddyn hon roedd tri aelod allweddol o'r tîm yn eu swyddi: Francis Daw, Cydlynnydd; Lucie Taylor, Rheolwr Achos; a Natasha Lade, Gweithiwr Datblygu De Cymru (rhan-amser).

Ym mis Gorffennaf 2005, recriwtiwyd Gweithiwr Datblygu (rhan-amser) ar gyfer gogledd a chanolbarth Cymru. Wedi ymuno â'r tîm, datblygodd Gwyneth Morgan rwydwaith eang, yn gyflym iawn, o gysylltiadau mewn sefydliadau perthnasol. Hi hefyd oedd y sbardun inni ddod yn sefydliad dwyieithog. Felly roeddem yn drist i ddeall y byddai yn ein gadael i fynd i swydd amser llawn yn Chwefror 2006. Fodd bynnag, rydym wedi bod yn ffodus iawn i apwyntio Marika Fusser fel Gweithiwr Datblygu Gogledd a Chanolbarth Cymru. Ymunodd

â ni yn Ebrill 2006, ac mae wedi sefydlu swyddfa yn y gogledd, yn Nhy Iorwerth, Penygroes, ger Caernafon.

Tua'r un adeg gadawodd y Cydlynnydd y sefydliad. Oherwydd ymroddiad y Rheolwr Achos a Gweithiwr Datblygu De Cymru, a'u parodrwydd i gymryd cyfrifoldebau ychwanegol, yn ogystal â chydweithrediad y Cynghorydd Cynllunio, Peter Taylor, ni ddioddefodd gwaith y sefydliad. Roedd ymadawiad y Cydlynnydd yn gyfle da i'r Cyfarwyddwyr i adolygu'r strwythur staff.

Yng nghyfarfod y Bwrdd ar Fawrth 13eg 2006 penderfynwyd y dylid creu swydd newydd sef Prif Weithredwr CCC ac apwyntio Swyddog Gweinyddol rhan-amser. Roedd yn bleser croesawu Sandra Watson, Swyddog Gweinyddol, atom ym Mai 2006. Rydym hefyd wedi bod yn llwyddiannus i apwyntio Prif Weithredwr newydd, Elwyn Thomas, i arwain datblygiad Cymorth Cynllunio Cymru yn y dyfodol ac rydym yn edrych ymlaen at gyfnerthu a datblygu'r gwasanaethau a ddarparwn dros y flwyddyn i ddod.



Gwirfoddolwyr tu allan i'r digwyddiad hyfforddi a gynhaliwyd ar y cyd yng Nghaer

Mae pob swydd nawr wedi ei llenwi fel a ganlyn:

Elwyn Thomas – Prif Weithredwr
Lucie Taylor – Rheolwr Achos
Natasha Lade – Gweithiwr Datblygu De Cymru
Marika Fusser – Gweithiwr Datblygu Gogledd Cymru
Sandra Watson – Gweinyddydd
Peter Taylor – Cynghorydd Cynllunio

Cefnogir Tim CCC gan Fwrdd Cyfarwyddwyr/
Ymddiriedolwyr gweithgar ac ymroddgar fel a ganlyn;

Katherine Hughes – Cadeirydd
Neil Harris – Is-gadeirydd
Peter Kingsbury – Trysorydd

Allan Archer
Ian Horsburgh
John Lambert
Julian Anderson (wedi ymddiswyddo)
Karen Maddock- Jones
Kathleen Norton
Owain Wyn
Paul Williams
Peter Cope (wedi ymddiswyddo)
Sioned Hughes
Steve Cranston
Tony Humphreys

Yn ystod y flwyddyn ymddiswyddodd Peter Cope a Julian Anderson fel Cyfarwyddwyr. Diolch yn fawr iddynt am eu gwaith a'u hymroddiad i Gymorth Cynllunio Cymru dros y blynnyddoedd.

Gwirfoddolwyr

Dros y flwyddyn ddiwethaf mae Cymorth Cynllunio Cymru wedi croesawu chwech cynllunydd yn wirfoddolwyr gwaith achos (pob un yn gynllunwyr cymwys) a phump gwirfoddolwr heb waith achos. Croseo cynnes i Alan Groves, Adam Wilkinson, Anna Crooks, Catrin Haf Jones, James Davies, Janice Tse, Kay Powell, Mark Jones, Miao Xu, Rhian Brimble a Sandra Bushell.

Diolch yn fawr a phob lwc i'r gwirfoddolwyr sy'n ymadael, Justin Waite, Kate Knowles, Lindsey Curtis, Margaret Hunt, Peter Cope, Richard Price a Ryland Llewellyn. Gwerthfawrogir yn fawr y gwaith a wnaethoch ar ran Cymorth Cynllunio Cymru.

Yn ystod y deuddeg mis diwethaf rydym wedi ymdrechu'n galed i recriwtio gwirfoddolwyr ac i godi



Gwirfoddolwyr Michael Jones a Peter Aubrey, yn cymryd rhan mewn hyfforddiant yng Nghaer yn Ebrill 2006

mwybyddiaeth o wasanaethau Cymorth Cynllunio Cymru ymysg cynllunwyr led-led Cymru. Mae staff CCC wedi ymweld â, ac wedi rhoi cyflwyniadau i gynllunwyr o'r sefydliadau canlynol:

- Cyngor Dinas a Sir Caerdydd
- Cyngor Sir Caerfyrddin
- Cyngor Bwrdeistref Sirol Conwy
- Cyngor Sir Dinbych
- Cyngor Sir Y Fflint
- Cyngor Gwynedd
- Cyngor Bwrdeistref Sirol Merthyr Tudful
- Cyngor Dinas Casnewydd
- Cyngor Bwrdeistref Sirol Rhondda Cynon Taf
- Grŵp Sefydliad Cynllunio Trefol Brenhinol (RTPI) Gogledd Cymru

Ceir rhestr o'n gwirfoddolwyr yn Atodiad 4

Digwyddiadau hyfforddi i wirfoddolwyr

Ym mis Tachwedd 2005 trefnodd Cymorth Cynllunio Cymru ynghyd â Sefydliad Cynllunio Trefol Brenhinol (RTPI) Cymru a Chyngor Dinas a Sir Caerdydd ddigwyddiad hyfforddi i holl wirfoddolwyr CCC a'r cynllunwyr yng Nghymru. Amlygwyd y cyfleoedd gwell oedd ar gael i'r cyhoedd i gymryd rhan ac i gyfrannu, a anogir dan y system gynllunio newydd. Roedd hon yn sesiwn hyfforddi ddefnyddiol a llwyddiannus iawn i'r cyfranogwyr i gyd ac roedd yn amserol gan mai ond yn yr hydref 2005 y cyflwynwyd y system newydd yng Nghymru.

Buom yn cydweithio gyda Planning Aid North West (Lloegr) yn Ebrill 2006 i ddarparu digwyddiad hyfforddi ar gyfer gwirfoddolwyr a darpar wirfoddolwyr oedd â diddordeb mewn technegau i weithio gyda chymunedau. Daeth llawer o bobl ar y diwrnod ac roedd y cynllunwyr oedd yn dechrau datblygu'r cynlluniau lleol ar eu newydd wedd gyda'u hawdurdodau cynllunio lleol wedi barnu bod y diwrnod yn llawn gwybodaeth ar eu cyfer hwy.

Rhoddir gwybodaeth i'n gwirfoddolwyr am ddigwyddiadau a chyfleoedd hyfforddi allanol gan y Rheolwr Achos, ac bu hyn yn boblogaidd gyda'r holl wirfoddolwyr.

Pennod 5

Partneriaethau

Ein partneriaid agosaf yw;

- Y Sefydliad Cynllunio Trefol Brenhinol (RTPI Cymru a RTPI yn Lloegr)
- Llywodraeth Cynulliad Cymru
- Cymdeithas Swyddogion Cynllunio Cymru
- Cymdeithas Llywodraeth Leol Cymru
- Awdurdodau Cynllunio Lleol
- Cyngor Gweithredu Geirfoddol Cymru

Amcan CCC yw gweithio'n glòs gydag Un Llais Cymru, y sefydliad sy'n cynrychioli llais cynghorau cymuned a thref yng Nghymru. Eleni rydym wedi llunio partneriaeth gydag Un Llais Cymru i gynhyrchu canllaw ar y gyfundrefn gynllunio wedi'i anelu'n benodol at Gynghorwyr Cymuned a Thref.

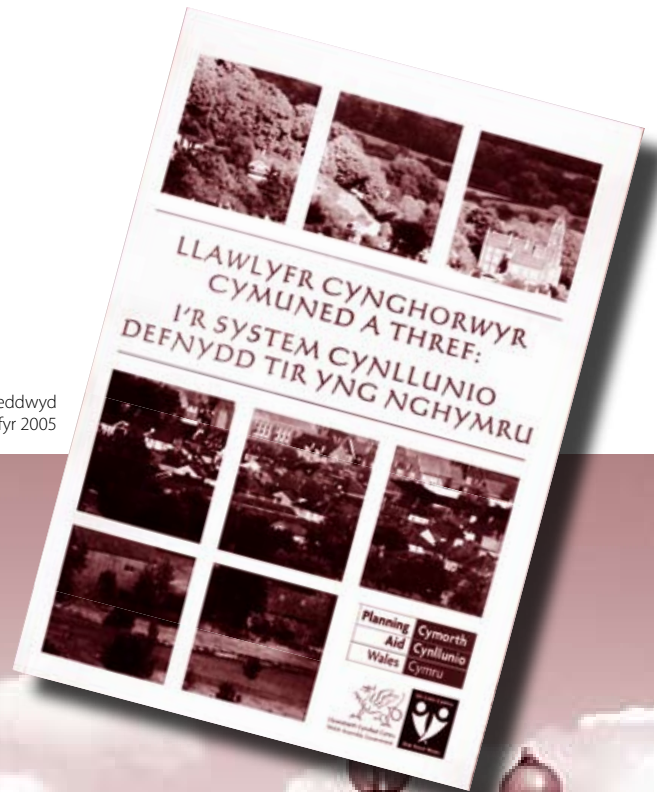
Cytunwyd ar Gytundeb rhwng Cymorth Cynllunio Cymru a'r holl awdurdodau cynllunio yng Nghymru gyda Chymdeithas Awdurdod Lleol Cymru a Chymdeithas Swyddogion Cynllunio Cymru. Golyga hyn ymrwymiad cadarn i'r egwyddor y bydd awdurdodau lleol yn elwa o wasanaeth Cymorth Cynllunio Cymru gyda'i adnoddau da. Mae gennym nawr sicrwydd gan bob awdurdod cynllunio lleol yng Nghymru y bydd yn:

- hysbysebu CCC a darparu cysylltiadau i'n gwasanaethau er mwyn i'r cyhoedd wybod sut y gallwn eu helpu;
- ein tynnu i mewn i broses cynllunio datblygu lleol er mwyn inni annog pobl i gyfrannu'n greadigol wrth gynllunio ar gyfer dyfodol eu trefi a'u hardaloedd gwledig.
- annog staff i ddod yn wirfoddolwyr CCC, fel bod gennym rwydwaith ddigonol o wirfoddolwyr i gefnogi'r cynnydd yn ymholiadau y Llinell Gymorth.

Mae Cymorth Cynllunio Cymru'n gweithio'n glòs gydag ymgynghorwyr cynllunio ac rydym am gydweithredu mwy gyda hwy yn y dyfodol drwy:

- helpu darpar gleientiaid i fynegi eu hanghenion yn fwy effeithiol;
- cyfeirio galwyr y Llinell Gymorth sy'n gallu talu ffioedd ymgynghori; a
- helpu codi proffil proffesiwn ymgynghoriaeth cynllunio.

Canllaw Cymorth Cynllunio Cymru i'r System Cynllunio Defnydd Tir a gyhoeddwyd yn Rhagfyr 2005



Pennod 6

Edrych ymlaen

Yn dilyn llwyddiant canllaw'r Llawlyfr Cynghorwyr Cymuned a Thref yn 2005, mae Cymorth Cynllunio Cymru'n edrych ymlaen at gyhoeddi llawlyfr newydd yn 2006. Wedi'i anelu at y cyhoedd ac wedi'i ariannu gan Lywodraeth Cynulliad Cymru, bydd 'Arweiniad i'r System Cynllunio Defnydd Tir yng Nghymru' yn cael ei lansio ym Medi 2006 gan Carwyn Jones AC, Gweinidog dros yr Amgylchedd, Cynllunio a Chefn Gwlad. Fel rhan o'r un pecyn ariannu byddwn hefyd yn cyhoeddi tri chanllaw ar bynciau defnyddiol ar gyfer y cyhoedd.

Mae staff Cymorth Cynllunio Cymru'n edrych ymlaen at ymweld ag awdurdodau cynllunio lleol led-led Cymru

dros y flwyddyn i ddod. Ein bwriad yw hysbysebu'n gwasanaethau'n fwy effeithiol wrth swyddogion cynllunio a'r cyhoedd ac i recriwtio gwirfoddolwyr.

Bydd y Cytundeb rhwng CCC a'r awdurdodau cynllunio lleol yng Nghymru yn cael ei arwyddo'n ffurfiol a bydd digwyddiad lansio'n cael ei drefnu ar gyfer hydref 2006.

Gyda nifer cynyddol o wirfoddolwyr, a gyda meini prawf cymhwyster yn eu lle, edrychwn ymlaen at gael mwy o achosion gan grwpiau cymunedol a'r sector wirfoddol dros y flwyddyn i ddod. Bwriadwn hefyd weithio'n agosach gyda phobl sydd ddim fel arfer yn ymwneud â materion cynllunio, megis pobl fregus a grwpiau anabl, a phobl gydag anawsterau dysgu ac iaith. Yn yr ychydig fisoedd diwethaf sy'n rhan o'r Adroddiad Blynyddol hwn, rydym wedi cychwyn gweld tystiolaeth fod y newid a ddeisyfwn wedi dechrau'n barod (gweler Atodiad 2).



Atodiad 1

Meini prawf cymhwyster

Meini Prawf Cymhwyster – I'w gosod gan Reolwr Achos Cynllunio CCC											
Lefel gwasanaeth		Buddiolwr/Cleient									
LEFEL	Angen a diffyg gallu >> Amser a roddir i'r Cleient ar bob lefel yn cynyddu gyda phob lefel ond mae'r amser hwyaf yn amhenodol	1	2			3			4		
	CLEIENT >>	TIRFEDDIANWR TEULUOL Oes angen caniatâd cynllunio arnaf? Arwyddbyst Sut i apelio Anfon gywbodaeth	TRYDYDD PARTI	FERMWR BUSNES BACH	MICRO FUSNES (cychwyn ac ehangu)	GRWPIAU CYMUNED A GRWPIAU SECTOR GWIRFODDOL	LEFEL 1 A 2 OND MAE RHWYSTRAU NEILLTUOL SY'N ATAL GALLU I GYFRANOGI	DIFFYG GALLU I GYFRANOGI LEFEL UCHEL O ANGEN	UNIG-OLYN NEU GRWP ANABL	UNIGOLYN NEU GRWP BREGUS	RHWYSTRAU DYSGU AC IAITH
	1	Gwybodaeth	√	√	√	√	√	√	√	√	√
	2	Gwybodaeth a chyngor		√	√	√	√	√	√	√	√
	3	Cyngor ac elfen fach o adfocatiaeth				√	√	√	√	√	√
4	Cyngor ac adfocatiaeth						√	√	√	√	

¹ Ystadegau Amaethyddol DU/UE yn disgrifio ffermydd bychain fel rhai'n cyflogi llai na 3 person [Adran Amaeth a Datblygu Cefn Gwlad]

² Diffiniad - Busnes bach iawn yn cyflogi llai na chyfwerth i 10 amser llawn.

Nodiadau Cyfeirio

Mae trefnwaith cwynion ar gael lle gellir cyfeirio'r Cleient at Gydllynydd CCC a / neu Fwrdd CCC os nad ydynt yn cytuno gydag unrhyw benderfyniad cymhwyster a wnaethpwyd gan y Rheolwr Achos Cynllunio.

Gwybodaeth

Cyfathrebu ac anfon llynyddiaeth fyddai'n darparu canllaw pellach. Cyfeirio at restr o ymgynghorwyr cynllunio yng Nghymru a ffynonellau eraill o wybodaeth.

Cyngor

Darparu cyngor ar beth yw ystyriaethau cynllunio perthnasol a strategaeth ar sut i gael y canlyniadau gorau. Canllaw a chyngor penodol ar sut y gallant hwy oresgyn rhwystrau i gyfranogiad.

Adfocatiaeth

Y rhan weithredol o ymarfer neu dasg sydd raid ei chyflawni i oresgyn rhwystr i gyfranogiad. Fel arfer, pan nad oes gan y Cleient y gallu i wneud yr ymarfer neu'r

dasg eu hunain oherwydd rhwystrau iaith neu anawsterau dysgu, er enghraifft.

Nid yw CCC yn gallu helpu'r canlynol

1. Ymgynghorwyr Cynllunio
2. Asiant ar geisiadau cynllunio ee syrfewyr neu benseiri
3. Pobl gydag arian neu a ymddengys fod ganddynt arian i dalu ymgynghorydd cynllunio
4. Pobl sy'n debygol o elwa'n ariannol o gais neu benderfyniad apêl os nad ydynt yn disgyn i ran o'r grŵp neu berson gyda rhwystrau neilltuol i gyfranogiad yn y system gynllunio yng Nghymru (o fewn lefel 3).
5. Os ydynt yn disgyn o fewn y grŵp yma, rhoddir uchafswm o bedair awr o gymorth i'r grŵp neu'r unigolyn yna.
6. Pobl sydd am gael barn diduedd ar haeddiannau cais neu benderfyniad apêl a wnaethpwyd eisoes.
7. Unrhyw ymholiadau amherthnasol i gynllunio a dderbynir.

Atodiad 2

Dadansoddiad o achosion a dderbyniwyd dros y flwyddyn flaenorol

Tablau'n dangos statws cymhwyster cleientiaid a ffoniodd llinell gymorth CCC.

Nodiadau

Lefel 0 – anghymwys, cyfeirio at ymgynghorydd cynllunio

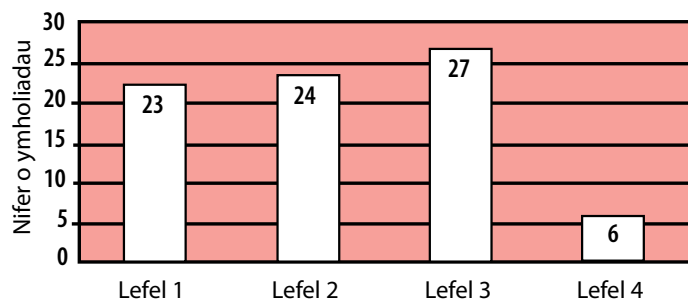
Lefel 1 – tirlfeddianwr teuluol: ymholiadau trigolion, cais eu hunain

Lefel 2 – trydydd parti, ffermwr busnes bach a micro-fusnes

Lefel 3 – grwpiau cymuned a lefel 1 a 2 gyda rhwystrau neilltuol

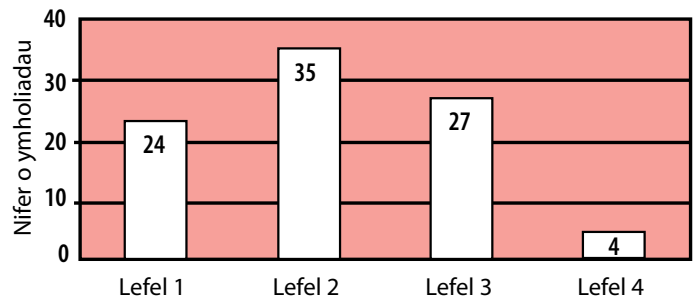
Lefel 4 – diffyg gallu i gymryd rhan, anabl, bregus a rhwystrau dysgu/iaith.

Lefelau Cymhwyster
Mehefin 20fed - Awst 24ain 2005



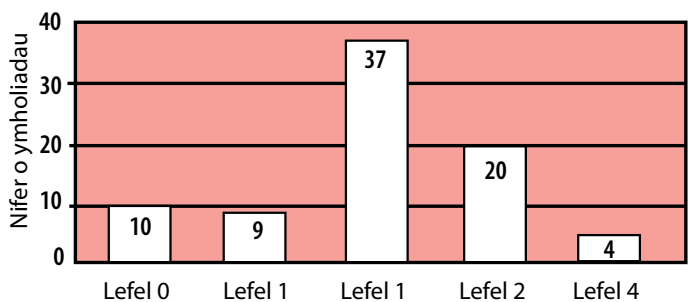
Cyfanswm yr achosion a dderbyniwyd: 80

Lefelau Cymhwyster
Awst 25ain – Tachwedd 1af 2005



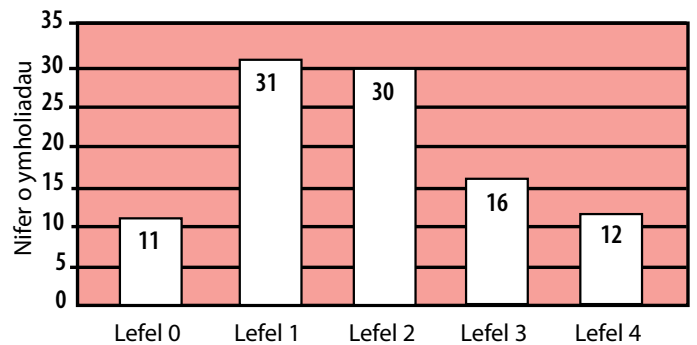
Cyfanswm yr achosion a dderbyniwyd: 90

Lefelau Cymhwyster
Tachwedd 2fed – Rhagfyr 16eg 2005



Cyfanswm yr achosion a dderbyniwyd: 80

Lefelau Cymhwyster
Ionawr 4ydd – Mawrth 2ail 2006



Cyfanswm yr achosion a dderbyniwyd: 100

Atodiad 3

Gwybodaeth ariannol 2005/06

Cafodd y cwmni golled fach (£4,504) ar y cyfrif incwm a gwariant yn 2005/06. Yn rhannol, roedd hyn oherwydd gwariant ar ymgynghoriaeth (prosiect ymchwil) a gyllidwyd i ddigwydd yn y flwyddyn flaenorol ond a ohiriwyd tan 2005/06 gyda chytundeb Llywodraeth Cynulliad Cymru. £39,282 oedd swm y cronfeydd ar

ddiwedd y flwyddyn. Mae hyn yn ateb polisi Bwrdd CCC o gael cronfa lleiafswm i ddelio gyda gwariant tri mis. Mae cyfrifon llawn ar gael am y flwyddyn 2005 i 2006 – os gwelwch yn dda cysylltwch â swyddfa Cymorth Cynllunio Cymru yng Nghaerdydd os hoffech gael copi.

Mantolen Cymorth Cynllunio Cymru ar Fawrth 31ain 2006

	2006	2005
Asedau sefydlog		
Asedau diriaethol	4,240	3,416
	—	—
Asedau cyfredol		
Stociau	300	1,000
Dyledwyr	3,123	376
Arian parod yn y banc	41,205	41,747
Arian parod mewn llaw	-	6
	—	—
	44,628	43,129
Credydwyr: Symiau yn ddyledus o fewn un flwyddyn	(9,586)	(2,759)
	—	—
Asedau cyfredol net	35,042	40,370
	—	—
Asedau cyfan namyn dyledion cyfredol	39,282	43,786
	=====	=====
Cronfeydd		
Anghyfyngedig	3,410	2,326
Cyfyngedig	35,872	41,460
	—	—
Cronfeydd aelodau	9,282	43,786
	=====	=====

Financial information 2005/06

Cyfrif manwl elw a cholled, diwedd y flwyddyn Mawrth 31ain 2006

Incoming resources

Adnoddau a dderbyniwyd	2006	2005
	£	£
(incwm anghyfyngedig)		
Grant RTPI	6,000	5,579
Rhoddion a thaliadau am gyngor	384	143
Gwerthu cyhoeddiadau	3,430	26
Codi arian	52	-
Llog banc gros	335	369
	<hr/>	<hr/>
	10,201	6,117
(incwm cyfyngedig)		
Y gronfa gymunedol	-	4,914
Grant Cynulliad Cymru	122,709	100,000
Grant Un Llais Cymru	12,550	-
Grantiau eraill	988	-
	<hr/>	<hr/>
	136,247	104,914
	<hr/>	<hr/>
Incwm cyfan	146,448	111,031
	=====	=====

Gorbenion

(gwariant anghyfyngedig)

Cyflogau	4,500	3,681
Ffôn a ffacs	-	464
Rhent	-	610
Deunyddiau swyddfa ac ysgrifennu	-	166
Cost postio	-	50
Trwsïadau	-	194
Ffioedd cyfreithiol a phroffesiynol	705	-
Ffioedd cyfrifyddiaeth	650	609
Dibrisiant cyfarpar swyddfa	-	149
Dibrisiant stondinau arddangos	-	93
Dibrisiant cyfarpar cyfrifiadurol	1,544	393
Costau banc	17	-
Tanysgrifiadau a llyfrau	1,676	530
Eitemau amrywiol	25	32
	<hr/>	<hr/>
	9,117	6,971

(gwariant cyfyngedig)

Ymgynghoriaeth	15,365	-
Y Gronfa Gymunedol	-	5,130
Cyflogau	83,366	32,982
Cyfraniadau Pensiwn	5,845	2,648
Yswiriant	1,025	711
Ffôn a ffacs	1,725	945
Rhent	4,936	4,943
Treuliau teithio	2,737	1,469
Deunyddiau swyddfa ac ysgrifennu	2,895	2,171
Postio a phrintio	12,465	162
Ffioedd proffesiynol	663	290
Golau a gwres	358	-
Hysbysebu	1,182	10,032
Costau recriwtio	770	1,585
Hyfforddiant staff	1,811	602
Trwsïadau a chynnal a chadw	470	-
Treuliau'r staff	3,156	-
Glanhau	417	-
Treuliau cyfarfodydd	2,649	-
	<hr/>	<hr/>
	141,835	63,670
	<hr/>	<hr/>
CYFANSWM Y GWARIANT	150,952	70,641
	=====	=====
(COLLED) / ELW AR WEITHGAREDDAU CYFFREDIN	(4,504)	40,390
	=====	=====

Atodiad 4

Gwirfoddolwyr

Alan Groves
Allan Archer
Barry John Lomax
Clare Taylor
Clive James
Clive Williams
Christopher O'Brien
Dave Lucas
Elwyn Thomas
Heather Williams
Huw Thomas
Ian Horsburgh
James Davies
Janice Tse
Jon Talbot
Jonathan Parsons
Karen Maddock Jones
Katherine Hughes
Kathleen Norton
Kay Powell
Mark Dakeyne
Mark Jones

Michael Fowler
Michael Jones
Michael Lloyd
Mike Thorne
Neil Harris
Owain Wyn
Patrick Moss
Paul Carter
Pete Drew
Peter G Aubrey
Peter Kingsbury
Peter Taylor
Phil Bristow
Phil Davey
Rhian Brimble
Robert Green
Sarah Hensby
Siobhan Wiltshire
Ste James
Tony Humphreys
Tracey Brooks
Victoria Phillips

Cynllunwyr heb gymhwyster ar fas-data'r gwirfoddolwyr

Adam Wilkinson
Anna Crooks
Catrin Haf Jones
Claire Fowler
Eva Herr
Ishita Sheth
Katherine Knowles
Miao Xu
Sandra Bushell